



Qué me dices y qué escucho (ni me entiendo ni me explico): mejoremos la comunicación en el trabajo

REFERENCIA: CL0003



TIPO Y DURACIÓN

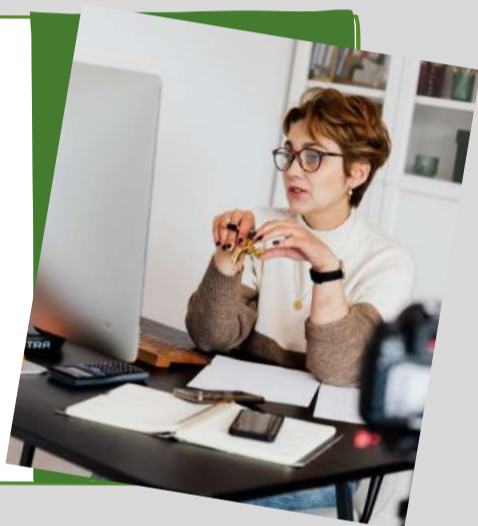
El curso se organiza en dos ejes: una parte de exposición de recursos y teorías sobre la comunicación y principales teorías y otra parte de autoanálisis y puesta en práctica de las propias habilidades.

La evaluación del programa se basará en la asistencia a un mínimo del 75% de las horas del programa, así como la realización de los trabajos individuales y grupales propuestos por la docente en el aula.

El programa tiene una duración de 12 horas a realizar en mañanas o tardes en sesiones de 4 horas.

DESCRIPCIÓN

Se plantea una dinámica basada en la reflexión de aquello que sucede en el día a día cotidiano del participante y en la conversión de las acciones diarias en actividades de formación. En todas las sesiones se propondrá al participante actividades de creación y orientadas al "saber hacer", de forma que a partir de la retroalimentación recibida del formador, del propio autoaprendizaje y del intercambio y colaboración con el resto de participantes consiga o mejore sus competencias profesionales establecidas para este programa (comunicación efectiva y asertiva, colaboración e iniciativa).



OBJETIVOS

- *Conocer y practicar las técnicas más habituales para una buena comunicación
- *Resolver las situaciones de especial dificultad y ponerse en situación
- *Usar la comunicación eficiente para mejorar las relaciones profesionales
- *Acordar un plan de compromisos para poner en practica les técnicas



CONTENIDO

Bloque 1 : ¿La comunicación para qué?

Bloque 2 : Las habilidades sociales en la comunicación

Bloque 3 : Descripción y análisis de las diferentes vías de comunicación para un mejor uso de las mismas

Bloque 4 : La comunicación asertiva



✉ hola@optimas.online

☎ +34 687 76 23 16

OPTIMAS